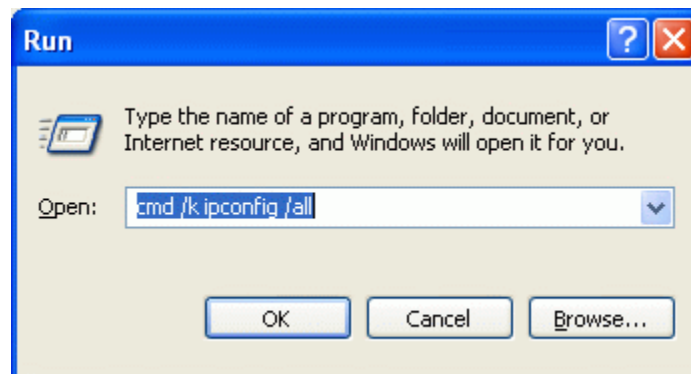


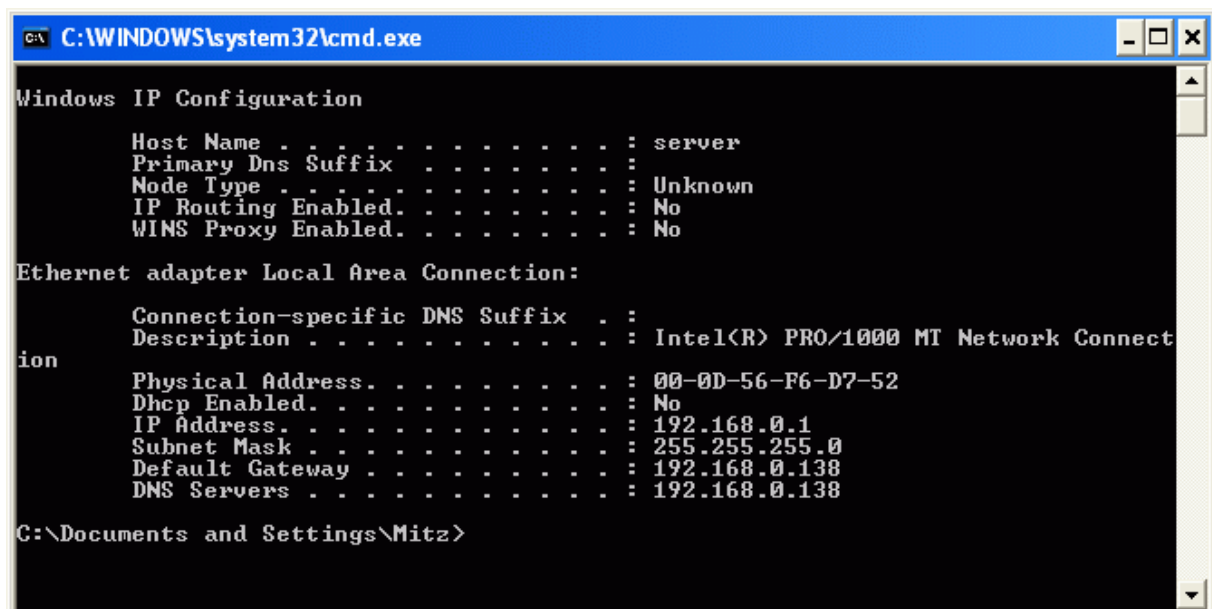
KAKO SAZNATI MAC ADRESU SVOGA RAČUNALA:

OPERATIVNI SUSTAV WINDOWS XP

- pritisnite tipku start te izaberite opciju **RUN**
- nakon što vam se pojavi okvir za dijalog u njega upišite:
„cmd /k ipconfig /all“ (bez navodnika)



- nakon toga će se pojaviti prozoro sa popisom Vaših mrežnih adaptera i njihovim fizičkim (MAC) adresama



- mrežni adapter koji nas, odnosno Vas zanima je **WIRELESS LAN ADAPTER WIRELESS NETWORK CONNECTION**, te iz polja **PHYSICAL ADRESS** prepíšite dvanaesteroznamenkasti broj i saznali ste Vašu MAC adresu!

SADA SAMO U OBRAZAC ZA PRIJAVU UPIŠITE VAŠE PODATKE I NASTAVITE SURFATI BEZ GRANICA!